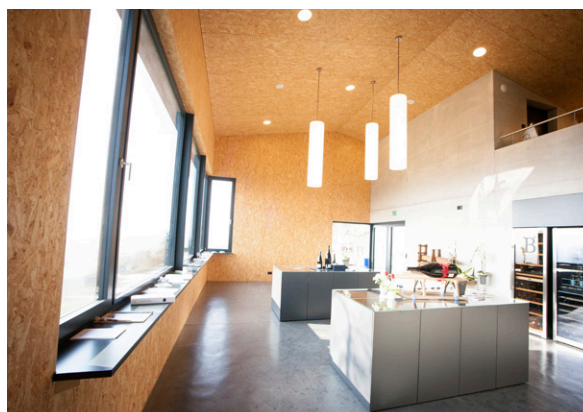
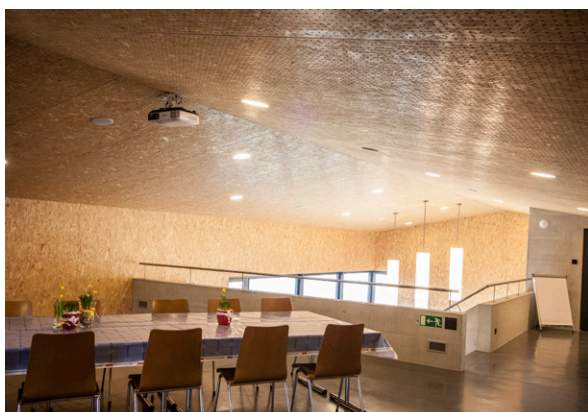


## ERWEITERUNG WEINGUT BURKHART



### BAUHERRSCHAFT

Weingut Burkhardt

### ARCHITEKT

Plan B Architekten Goldach

### HOLZBAU

Bornhauser Holzbau AG Weinfelden

### FERTIGSTELLUNG

2016

### BILDER

Simon Bruggmann

### OBJEKTBSCHRIEB

- Neubau eines 3-Geschossigen Wohn- und Betriebsgebäudes
- Hybridbauweise mit Holzrahmen- und Stahlbetonbauteilen
- Fassadenverkleidung aus vorvergrauten Fichtenleisten
- Gebäudeabmessungen (B x L x H)  
9.70 x 20.50 x 6.40 m

### UNSERE LEISTUNGEN

- Vorprojekt (Entwurf der Tragstruktur)
- Bau- und Ausführungsprojekt (Statik und Bemessung)
- Erstellen der Werk- und Detailpläne
- Ausführungs- und Baukontrollen