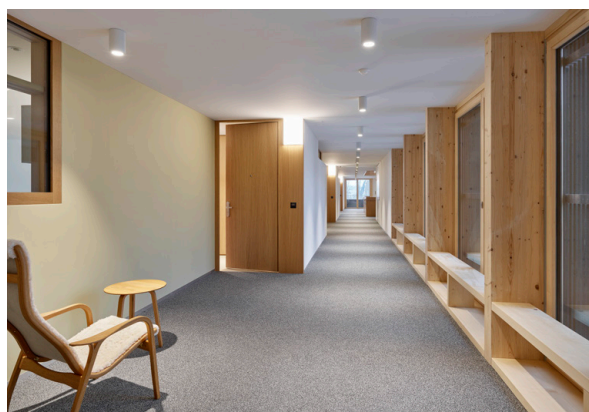


## NEUBAU WOHNEN IM ALTER SIEGERSHAUSEN



### BAUHERRSCHAFT

Wohnbaugenossenschaft Wohnen im Alter WimA

### ARCHITEKT

Antoniol & Huber & Partner Architekten BSA/SIA  
Frauenfeld

### HOLZBAU

Arbeitsgemeinschaft:  
Bornhauser Holzbau AG Weinfelden  
Krattiger Holzbau AG Amriswil

### FERTIGSTELLUNG

2017

### BILDER

Roland Bernath Zürich

### OBJEKTBSCHRIEB

- Dreigeschossiger Wohnbau mit Arztpraxis
- Geschossdecken in Holz-Beton-Verbund (Brettstapel)
- Wände in Brettsper Holz und Ständerbauweise
- Aussenbekleidungen in Holz
- Gebäudeabmessungen (B x L x H)  
26.50 x 50.00 x 10.30 m
- Bausumme Holzbau (Montagebau + Verkleidungen) Fr. 2'300'000

### UNSERE LEISTUNGEN

- Vorprojekt (Entwurf der Tragstruktur)
- Bau- und Ausführungsprojekt (Statik und Bemessung)
- Erstellen der Ausschreibungsunterlagen
- Erstellen der Werk- und Detailpläne
- Qualitätssicherung Brandschutz
- Ausführungs- und Baukontrollen