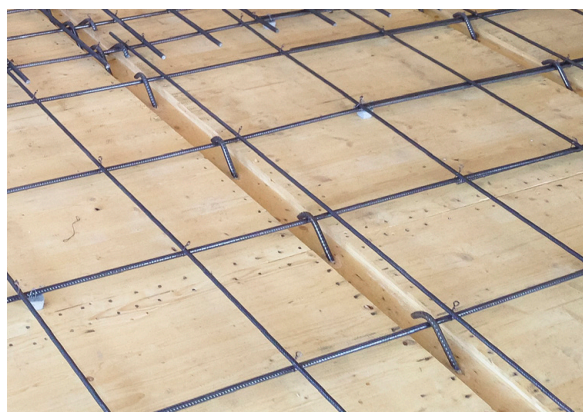


## KINDERHAUS FLOH AMRISWIL



### BAUHERRSCHAFT

Verein Kinderhaus Floh

### ARCHITEKT

Bötschi Architekturbüro SIA GmbH Romanshorn

### HOLZBAU

Krattiger Holzbau AG

### FERTIGSTELLUNG

2013

### OBJEKTBSCHRIEB

- Neubau KITA
- 3-geschossig, Holzbauweise
- Geschossdecke in Holz-Beton-Verbund
- Wände in Ständerbauweise
- Aussenbekleidungen in Holz
- Gebäudegrösse (L x B x H)  
33.80 x 16.30 x 10.00 m

### UNSERE LEISTUNGEN

- Vorprojekt (Tragwerksentwurf)
- Bau- und Ausführungsprojekt (Statik und Bemessung)
- Erstellen der Ausschreibungsunterlagen
- Ausführungs- und Baukontrollen